



Combattre les inégalités entre ville et campagne en proposant aux zones peu denses, partout en France, une offre de services haut ou très haut débit.

Afficher une offre simple, transparente, avec un discours vrai.
Innover et développer les usages au coeur des foyers pour un quotidien connecté et plus simple.

S'impliquer et vivre au coeur des territoires, pour comprendre, accompagner et rester proche des consommateurs.

Savoir dimensionner ses ambitions pour respecter la dimension humaine et sociétale, à la base de la création de la société WiBox.

Depuis 2009, WiBox n'a cessé de se développer techniquement et commercialement, de se structurer, d'intégrer de nouvelles expertises. Il est devenu aujourd'hui « le plus grand des fournisseurs d'accès Internet dédiés à la ruralité » ...

SOMMAIRE

Un acteur engagé

Un tournant pour WiBox

Des territoires gagnants

Des offres et des usages

CONTACT PRESSE

Sylvie Le Roux
06 28 69 05 24
sylvie.leroux@pressentiel.fr



Le haut débit pour tous

UN PEU D'HISTOIRE ...

A l'origine, WiBox a été créé en 2009 par le Groupe Altitude Infrastructure afin d'assurer une garantie de services aux utilisateurs sur ses propres réseaux.

Depuis, ce fournisseur d'accès Internet a pris une autre dimension et est présent sur la plupart des réseaux d'initiative publique (RIP) en France, qu'ils soient gérés par Altitude Infrastructure ou les autres grands opérateurs d'infrastructure.

En intégrant Luxinet en septembre 2010, il renforce ses savoir-faire et peut désormais proposer une offre de services haut et très haut débit complète en zones peu denses.

Thomas Gassilloud, fondateur de Luxinet devient alors le dirigeant de la nouvelle structure.



UN ACTEUR ENGAGÉ

Réduire les inégalités ville/campagne

Délaissés du haut débit, ils sont **500.000 en zones blanches et 2 millions qui n'atteignent pas les 2 Mbps** avec leurs offres actuelles.

Pourtant les aspirations des foyers et des entreprises sont les mêmes en zones rurales qu'en zones urbaines.

Wibox s'engage alors à fournir les mêmes services en ville que dans les zones les plus reculées.

Pour cela, il s'appuie sur son expertise multi-technologies (fibre, WiMAX, Adsl, satellite) et propose des offres simples et « à la carte », qui permettent à l'utilisateur de choisir les services souhaités : Internet, téléphonie, télévision, ou autres services complémentaires.

Un engagement sociétal

Si aujourd'hui WiBox est probablement le « plus grand des FAI dédiés à la ruralité », il ne souhaite pas pour autant en oublier ses fondements et ses valeurs.

Installé à Saint-Symphorien sur Coise, ville de 3.500 habitants au coeur des monts du Lyonnais, l'équipe WiBox vit au quotidien la ruralité et ainsi en mesure mieux les attentes.

Aussi, ses dirigeants font partie de cette nouvelle génération qui place leur activité et leur ambition au service de l'intérêt général, avec une dimension humaine et sociétale forte.

Concrètement, cela signifie :

- des **objectifs commerciaux** suffisants pour pouvoir soutenir une offre compétitive, mais modérés pour conserver une forte réactivité, le sens du service et la proximité avec les usagers.

Ainsi, WiBox qui compte 13.000 abonnés actifs, devrait atteindre les **20.000 clients d'ici la fin 2011** et 40.000 d'ici fin 2012.

- une **équipe à taille humaine**. Même si l'équipe bénéficie du soutien et de l'expertise technologique du groupe Altitude Infrastructure, l'équipe WiBox vit au quotidien dans un « esprit PME », qui valorise avant tout la relation humaine, en interne comme avec les clients.

- une **implication au coeur des territoires**. Sans être opportuniste, la communication de WiBox est avant tout basée sur la vie économique et sociale des territoires ruraux. Une présence terrain qui prend la forme de réunions d'informations organisées dans les mairies et autres lieux publics, d'incitations au développement du « bouche à oreille » via des offres de parrainage, mais aussi de soutien à des actions associatives ou commerçantes locales, etc. Loin des actions de marketing de masse impersonnelles.

- une **culture de la souplesse**. Malgré des procédures industrielles bien rodées, notamment pour assurer la qualité de service essentielle à la satisfaction de ses clients, Wibox n'en reste pas moins un opérateur souple, à l'écoute et capable de s'adapter aux demandes spécifiques, inhérentes au monde rural. Un opérateur de proximité par excellence.

REPÈRES WIBOX

Société du Groupe Altitude Infrastructure
Année de création : 2009
Dirigeant : Thomas Gassilloud
Siège : Saint-Symphorien sur Coise (69)
Activité : F.A.I. dédié à la ruralité
Couverture : nationale
Technologies : fibre optique, WiMAX, Adsl, satellite
Effectif : 40
CA 2010 : 3,4 millions €
Clientèle : 13.000 abonnés (début 2011), particuliers et entreprises

UN TOURNANT POUR WIBOX

L'expertise de toutes les technologies

En quelques mois, WiBox a fait sa **révolution technologique** et ne rime plus seulement avec WiMAX. Il intègre d'abord la technologie ADSL, en testant des plaques de dégroupage avant de lancer ses services sur tous les RIP couverts.

En parallèle, WiBox se positionne sur les nouveaux RIP 100% fibre optique et expérimente le FTTH en zone rurale sur des projets pilotes.

Enfin, le partenariat signé avec Astra en 2010, lui permet de fournir des accès complémentaires en satellite.

Ainsi, son **aptitude à opérer différents types de réseaux** et sa maîtrise de l'ensemble des technologies télécoms, filaires et hertziennes, permettent à WiBox de mettre en œuvre la **technologie d'accès la plus adaptée** en fonction de chaque problématique de raccordement.



Nouveautés 2011

Début 2011, WiBox **repense sa stratégie commerciale** et revoit intégralement son **approche marketing**.

L'objectif : **unifier les offres** pour dépasser le discours technique et simplifier la présentation de celles-ci pour **faciliter la compréhension et la comparaison**.

Dès le premier trimestre, les commandes enregistrées augmentent de 25% par rapport au trimestre précédent.

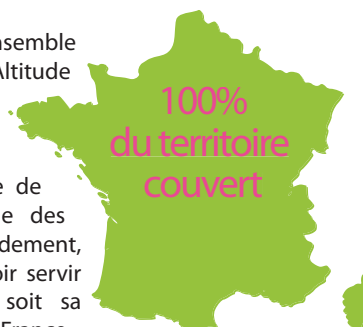
Cette nouvelle approche est également accompagnée :

- d'une **nouvelle box** offrant des fonctionnalités élargies
- d'un **site web** entièrement revisité, permettant à l'utilisateur de connaître la meilleure technologie disponible selon sa situation géographique et de souscrire en direct aux services de son choix.

DES TERRITOIRES GAGNANTS

100% du territoire couvert

WiBox est présent sur l'ensemble des réseaux du groupe Altitude Infrastructure, mais aussi sur la plupart de ceux des opérateurs nationaux. Cette couverture, doublée de sa maîtrise de l'ensemble des technologies de raccordement, permet à WiBox de pouvoir servir un abonné quelle que soit sa situation géographique en France.



Premier FAI fibre en campagne

Avec déjà **1.000 abonnés fibre optique** en ruralité, WiBox représente environ 25% de ce marché.

Face aux hésitations des opérateurs généralistes pour développer la fibre optique, même en zones denses, WiBox se positionne comme un acteur volontariste du marché.

Fin 2010, il lance une campagne promotionnelle pour accélérer les raccordements en THD. Elle consiste à offrir les frais de raccordements pendant deux mois. 700 nouveaux abonnements sont enregistrés.

Des projets pilotes pour innover

WiBox **se positionne sur le très haut débit** au travers de nombreux projets pilotes :

- **Télécentre de Boitron (61)**. WiBox a été retenu pour fournir l'accès très haut débit en faisceau hertzien (30 Mbits symétriques et garantis, extensibles à 155 Mbits) de ce télécentre.

Un espace de travail inédit, doté des outils les plus modernes, pour une commune de 320 habitants.

- **Aumont-Aubrac (48)**. Dans le cadre du programme national du très haut débit mis en place par le gouvernement, WiBox propose ses services sur le projet pilote d'Aumont-Aubrac attribué à Altitude Infrastructure en décembre 2010. Il s'agit de tester la fourniture des accès en fibre optique des 532 habitants de la commune, qui seront raccordés grâce à des techniques de pose de la fibre innovantes et sur une architecture flexible et évolutive.

- **Thil (01)**. Cette commune de 500 foyers et entreprises, située dans le département de l'Ain, est aujourd'hui la plus fibrée de France. Grâce à une collaboration avec le syndicat d'électricité local, WiBox a raccordé plus de 50% des bâtiments à la fibre optique en 100 Mbits, avec une offre triple-play.



DES OFFRES ET DES USAGES



Innovation et développement des usages

Les équipes techniques de WiBox travaillent au développement des usages au coeur des foyers et des entreprises.

Clin d'oeil à ses capacités d'innovation, WiBox a mis en place en février 2011 une **web-conférence**. Un concentré d'échanges et de technologies qu'il souhaite renouveler pour favoriser le développement des usages en milieu rural. Pour cette première du genre dans la profession, une centaine de participants se sont retrouvés en ligne : abonnés, professionnels, installateurs, journalistes, et autres acteurs du numérique et de la ruralité.

Une offre simple et transparente

L'offre simplifiée et uniformisée de WiBox est un véritable succès. Elle repose sur une palette de solutions techniques, qui permet d'apporter une réponse optimale à chacun selon sa situation géographique.

Sans devoir rentrer dans le discours technique, l'utilisateur **choisit les fonctionnalités auxquelles il souhaite accéder**.

WiBox met alors en oeuvre la technologie disponible la plus performante pour le satisfaire.

En fonction de l'évolution des technologies disponibles, les mises à niveau seront opérées en toute transparence pour l'abonné. Pour une montée en débit progressive !

Toujours plus pour le bouquet TV

Le bouquet Wibox permet quelque soit le lieu d'habitation de bénéficier d'une offre TV de qualité.

L'option télévision est disponible sur l'ensemble des territoires avec au minimum les **19 chaînes de la TNT et jusqu'à 53 chaînes** en fonction de l'éligibilité de l'utilisateur.

Aujourd'hui travaille au **renforcement de ses partenariats** afin d'intégrer des chaînes cryptées dans son bouquet.

L'offre sociale

WiBox s'attaque à toutes les fractures numériques : géographique et sociale.

C'est pourquoi l'opérateur entend proposer son abonnement «ESSENTIEL» à prix réduit pour les bénéficiaires de minima sociaux, soit **9,90€ TTC / mois** quelle que soit la technologie accessible, et sans autre condition particulière d'abonnement.

D'abord expérimentée en partenariat avec un bailleur social sur l'agglomération d'Angoulême, cette offre a ensuite été généralisée sur l'ensemble des réseaux exploités par WiBox.

Dans cette offre, **seul le prix est réduit, pas le niveau de service !**

Une offre unique en téléphonie

Les offres Wibox incluent l'ensemble des services de téléphonie (présentation du numéro, double appel, messagerie vocale etc...). WiBox est aujourd'hui le seul FAI de sa catégorie à proposer une offre de téléphonie **illimitée vers les mobiles**.

	Essentiel	Premium	Intégrale	Pro
Internet Haut Débit	29,90€	39,90€	49,90€	59,90€
Wibox 5 ports réseaux	inclus	inclus	inclus	inclus
Courriers électroniques (500 Mo)	5	10	50	100
Wifi domestique sécurisé	inclus	inclus	inclus	inclus
Location du matériel	10€/mois	10€/mois	10€/mois	10€ ^{HT} /mois
Frais de dossier	49€ Offert !	49€ Offert !	49€ Offert !	49€ ^{HT} Offert !
Débit	Minimum de 2 M/bits pour tous			
Téléphonie ⁽¹⁾				
Entre fixes d'abonnés Wibox	inclus	inclus	inclus	inclus
Vers les fixes	à la seconde	illimitée 28 destinations	illimitée 28 destinations	illimitée 28 destinations
Vers les mobiles nationaux	à la seconde	à la seconde	illimitée vers tous les opérateurs	illimitée vers tous les opérateurs
Télévision ⁽²⁾				
Chaînes disponibles		Bouquet Wibox	Bouquet Wibox	Bouquet Wibox
Services				
Portabilité du numéro	<input type="checkbox"/> 30 €	inclus	inclus	inclus
Pack administratif ⁽³⁾	<input type="checkbox"/> 3€/mois	<input type="checkbox"/> 3€/mois	inclus	inclus
2 ^{ème} ligne téléphonique	<input type="checkbox"/> 10€/mois	<input type="checkbox"/> 10€/mois	inclus	inclus
Services pro ⁽⁴⁾				inclus

Engagement de 12 mois